



N° 14

JUIN
2005

LA GAZETTE DU CHATEAU

Revue de l'Association des Amis du Château de la Grange

LE MOT DU PRÉSIDENT

BIENTÔT, LE TEMPS RETROUVÉ

UNE nouvelle fois, notre association, en partenariat avec la Ville, donne rendez-vous à tous les Savigniens dimanche 26 juin pour sa grande fête annuelle *Un Jour d'Été au Château*. Une occasion pour nos concitoyens, et plus largement pour tous les Sénartais, de découvrir ce site remarquable, haut lieu du patrimoine historique local.

Un site malmené par les ans et le temps, mais aujourd'hui, grâce à la Municipalité, au Conseil régional et au Conseil général, en pleine mutation. Les travaux du contrat régional vont en effet bon train et le souhait du maire d'ouvrir ce site au public le plus vite possible après son inauguration prévue en 2006 semble pouvoir être bientôt satisfait.

Un souhait qui est aussi celui de notre association et de ses adhérents qui, depuis 1997, se sont investis avec passion dans cette action de protection et de réhabilitation du patrimoine, pour le rendre à la vie, et à la ville.

Lors de notre fête du 26 juin un stand spécial présentera nos projets et nous pourrons vous les commenter.

Alors, nous vous attendons nombreux, à la Grange, le 26.

Alain TRACA



Pour en savoir plus sur ce beau jeune homme né à Pau le 26 janvier 1763 et ses extraordinaires aventures, rendez-vous dimanche 26 juin au domaine de la Grange. Des surprises vous y attendent !

Dernière minute : la Ville nous informe que le Conseil général vient de décider une subvention de 186 000 euros pour l'aménagement du parc de la Grange. Une excellente nouvelle dont les Savigniens profiteront bientôt.

Librairie - Papeterie - Presse

de PLESSIS-LE-ROI

Dominique Vila

Livres, Fournitures scolaires et de bureaux

— NOUVEAU —

Photocopies couleurs et plastification de documents

C. C. Miroir d'Eau
77176 SAVIGNY-LE-TEMPLE

Tél / Fax : 01 60 63 58 89



- Dans les pas de Désirée Clary et de Sidonie Talabot. Pour aider à la découverte des très beaux espaces du parc aménagé pour l'essentiel par les familles Clary et Talabot, l'association a tracé un **parcours botanique** de quelque 44 arbres et arbustes remarquables dont la découverte est proposée à tous les groupes et personnes intéressés (écoles, clubs, centres de loisirs, etc.). Pour tous renseignements et réservations : M. Jean-Pierre Villemin (06.32.82.54.67).

- **L'atelier-théâtre** de l'association recrute en permanence (adultes, enfants). (rens. : 06.32.82.54.67).

- « **La Savignienne** », groupe de danses et de chants traditionnels de l'association, est ouvert à toutes celles (et tous ceux) qui aiment danser ou chanter et veulent contribuer à rendre vivantes les traditions locales. (Rens. : 01.60.63.76.14).

- **Le SAN de Sénart** et son président, Jean-Jacques Fournier, soutiennent le projet de restauration de la Grange.

Jean-Jacques Fournier vient d'écrire au président de la Région Ile-de-France, Jean-Paul Huchon, pour lui dire l'approbation qu'appelle de sa part la création dans le domaine de la Grange d'un Centre d'Etudes et de Recherches sur l'Environnement (CERES) dont le programme scientifique a été approuvé par le Conseil municipal le 25 mars 2005.

On en reparlera à la rentrée de façon plus détaillée.

« UN JOUR D'ÉTÉ »

dimanche 2

— LE PROGRAMME

- **10 heures 30** : rassemblement à la grille du château. Garde d'honneur et Sonneurs de trompes, Les Echos de Villefermoy. Ouverture officielle de la fête par M. Jean-Louis Mouton, maire de Savigny-le-Temple, conseiller général.
- **11 heures 15** : Interventions du président de l'association des Amis du Château de la Grange et du maire. Présentation du spectacle en présence de Désirée-Clary et Bernadotte. Animations musiques et danses suivies d'un apéritif aux écuries.
- **12 heures 30 à 14 heures** : grand pique-nique champêtre dans le parc. Les participants sont invités à apporter leur panier et à se costumer. Possibilité de restauration au « Bistro de la Grange ».
- **à partir de 14 heures** : début du spectacle. Rendez-vous derrière le château, dès 14 h 30, scène principale :
 - **Premier mystère introduction : les Templiers** avec la participation de l'atelier Mélo des Mots et l'Atelier-théâtre puis présentation de l'Ensemble des Cuivres de Sénart
 - **Venez résoudre les quatre mystères qui seront joués quatre fois** à 15 h, 15 h 20, 15 h 40 et 16 h.
 - **Aux écuries : « La Quenouille de Blanche »** présentée par l'atelier-théâtre de l'association des Amis du Château de la Grange, avec la participation de la Savignienne (danses traditionnelles de la Brie) et un orgue de barbarie.



VENEZ COSTUMÉ(E)S

En prince, princesse, bourgeois, ouvrier(e), paysan(ne), vous avez le choix.

Une seule obligation : la période du XIX^e siècle.

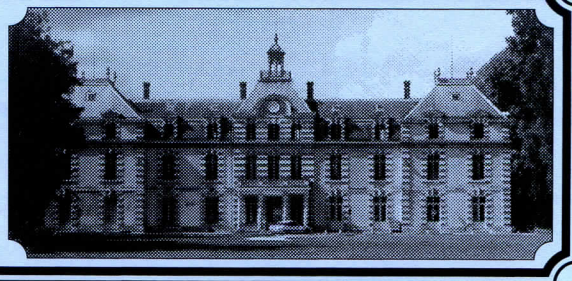
Pour vous conseiller : Mme Hardy, notre costumière (01.60.63.46.90)

permanences au local, allée Nicolas Guiard, les mardis et jeudis après-midi.

IMPORTANT : aucun véhicule n'est admis dans le site de la Grange p

ÉTÉ AU CHÂTEAU »

6 juin 2005 (8^e édition)



GRAMME —

- **Devant la grotte : « Désirée et Bernadotte »**

Présentation de danses en costumes par l'association Sénart Danse Passion et l'atelier-théâtre.

- **Dans un bois : « L'Affaire de la Malle Poste »**

Reconstitution en costumes d'époque par le Mélo des Mots.

- **Dans une allée : « L'Ecole »**

Saynette présentée par l'atelier-théâtre et le Mélo des Mots.

- **de 16 heures 30 à 17 heures 15 : goûter musical**

Animé par l'orchestre d'accordéons du conservatoire municipal Gabriel-Fauré

- **17 heures 15 : dénouement des mystères,**

scène principale derrière le château.

Replongez-vous dans l'ambiance des bals populaires de la fin du XIX^e siècle

Final avec la présentation de manœuvres des Grenadiers d'Ile-de-France.

Spectacle réalisé et mis en scène par Marie-Christine Barthes

avec la participation de l'atelier-théâtre des Amis du Château de la Grange, le Mélo des Mots, l'atelier théâtre enfants de Lieusaint, les Sonneurs Les Echos de Villefermoy, l'Ensemble des Cuivres de Sénart, l'Orchestre accordéon du conservatoire municipal Gabriel-Fauré, la Savignienne, Fleurs, rubans et crinolines, Sénart Danse Passion.

- **Pour la première fois au château de la Grange**

- Venez découvrir des jeux anciens.

Initiez-vous à la quenouille, au billard Nicolas, au billon, au schoulabeak (table à glisser), au jeu de fer.

Pour un après-midi ludique à la rencontre de jeux traditionnels pour les petits et les grands.

Animation proposée par l'association Wellouëj.

- **Et toujours, toute la journée**

– la présentation des projets de restauration du domaine et du centre d'études et de Recherches sur l'Environnement de Savigny-le-Temple (CERES) ;

– les stands de l'association des amis du château, du Bistro de la Grange, du Comité de jumelages Savigny sans frontières, du Brie Bonzaï Club ;

– la reconstitution d'une bataille napoléonienne (jeu d'histoire et de figurines) avec l'association de la Jeune garde (sous réserve) ;

– les visites guidées du parcours botanique créé par l'association (découverte de 44 arbres et arbustes remarquables) : départs de la grille du château (horaires à déterminer) ;

– la vente des rosiers « Désirée-Clary » au stand des Amis du Château ;

– les balades en calèches en compagnie du cheval Nomba du Pontreau, dit Némou, mulassier poitevin ;

– la promenade des peintres

proposée par l'association Action Scèn'art. Renseignements : Marie-Anne Goujon (06.07.49.12.49).

pendant les manifestations publiques. Stationnement aux abords (allée Nicolas-Guiard) : bien suivre le jalonnement routier.

- **dimanche 5 juin** : couleur jardins. Ouverture du parc au public.
- **mardi 21 juin** : fête de la Musique. Concert classique au château (voir ci-contre).
- **dimanche 26 juin** : « Un Jour d'Été au Château » – Grande fête annuelle (8^e édition).
- **dimanche 18 septembre** : ouverture du domaine pour les journées nationales du Patrimoine.
- **samedi 26 novembre** : 205^e anniversaire du 4 frimaire an IX. Concert de musique classique avec l'association des Concerts de poche.

LA GRANGE FÊTE LA MUSIQUE

Selon une tradition maintenant bien établie, le château de la Grange apportera cette année encore sa touche classique à la fête de la Musique.

Au programme, en partenariat avec l'association des Concerts de Poche (entrée libre à 21 heures), un concert de musiques variées avec

- **Fiona Mato** : jeune pianiste grecque de 11 ans et demi
 - 1^{er} mouvement de la sonate en la majeur de W. A. Mozart
 - Impromptu en mi bémol majeur de F. Schubert
 - Cinq petites pièces sur un thème populaire grec de Kostandinidhis
- **Florent Darcourt-Lézat** : jeune et brillant pianiste français
 - Fantaisie en fa mineur de Frédéric Chopin
 - La Chasse, extrait de la Suite en Plein Air de Béla Bartok
- **Trio Con Fuoco** : Samuel Parent (piano), Sullimann Altmayer (violon) et Gauthier Herrmann (violoncelle)
 - Trio de Ravel : modéré - pantoum - passacaille - finale

Venez nombreux, les rafraîchissements sont prévus.

Renseignements : M. Debarle (01.60.63.29.40).

DIMANCHE 27 MARS



UNE NOUVELLE FOIS EN 2005 AUCUN ŒUF N'EN A RÉCHAPPÉ

A l'initiative du Conseil général de Seine-et-Marne, la Grange, une nouvelle fois, ce dimanche 27 mars, a répondu présente pour la fameuse Chasse aux Œufs organisée par l'assemblée départementale en partenariat avec la Ville et notre association. Les milliers d'enfants et leurs parents présents n'ont laissé aucune chance aux friandises en chocolat et ont pu apprécier les jeux et autre concert de musique (du tango cette année) qui leur étaient proposés. Rendez-vous est déjà pris pour Pâques 2006.

POUR LA RENAISSANCE DU CHÂTEAU DE LA GRANGE ET SON OUVERTURE SUR LA VILLE ET SUR LA VIE

- Je souhaite être tenu(e) informé(e) des activités de l'association ;
- Je souhaite adhérer à l'association des Amis du château.

NOM :

Prénom :

Adresse :

Profession :

Tél :

Bulletin à compléter et à retourner accompagné du montant de la cotisation (20 euros par personne) à :
Alain Traca, A.A.C.G., 4, place du Réveil-Matin, 77176 Savigny-le-Temple.